

## 典型案例汇

	案例类型	
疫一 徒制	三教改革	案 上 在 共
新高 学徒	人才培养	1. 在 2. 在 式 3. 在 4. 在 师 5. 在 6. 在

币资队伍、三教改革、  
推广价值上进行描述，

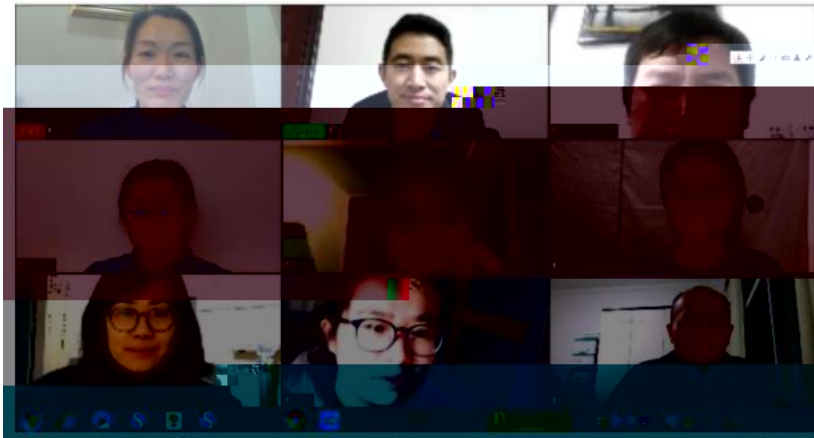
学，采用线  
投身学习，  
学习与抗疫

学模式  
人才培养模

程  
“双导师”

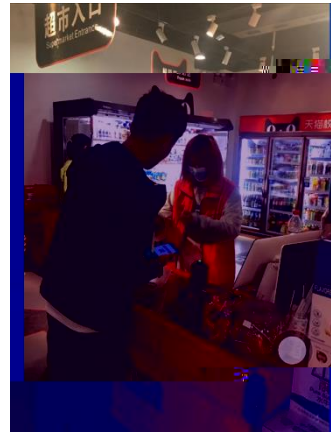
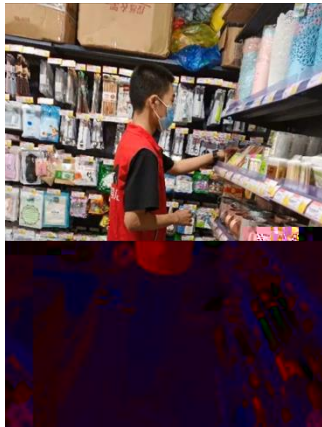
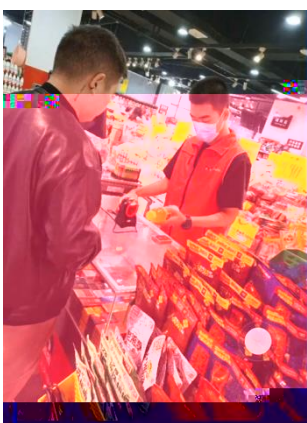
素质  
方式

2020





2



3









19统计与会计3

签到 问卷 抢答 选人 评分 测验 活动库

抢答 03-10 16:40

6 调查时间和调查期限的含义

抢答 03-10 16:20

于...

2、调查单位与填报单位的关系是( )。A、二者是一致的 B、二者有时是一致的 C、二者没有关系 D、调查单位大

调查项目是什么?

选人 03-10 16:12

某市规定2019年工业经济活动成果年报呈报时间是2020年1月31日,其调查时间为( )

测验 03-10 16:10

调查项目是指调查对象所要调查的各个方面。

调查的基本要求有( )、( )、( )、( )。

5、统计

抢答 03-10 09:15

(课堂互动)



